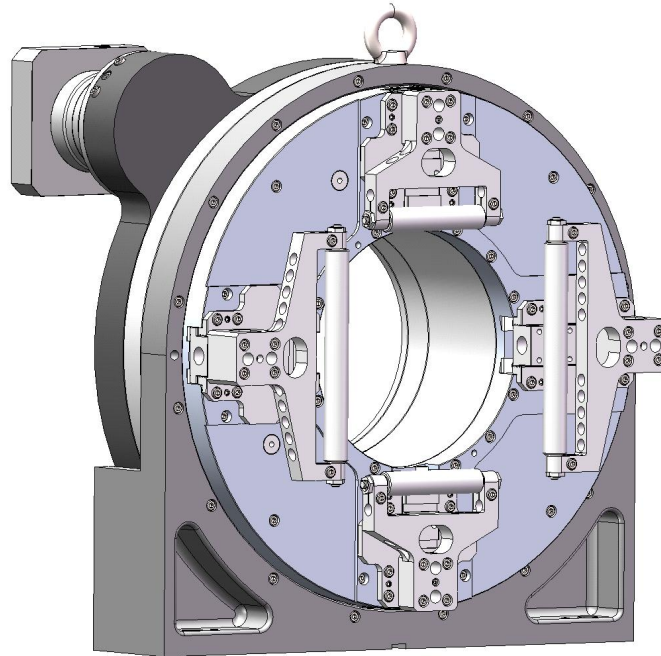


RX280 卡盘介绍

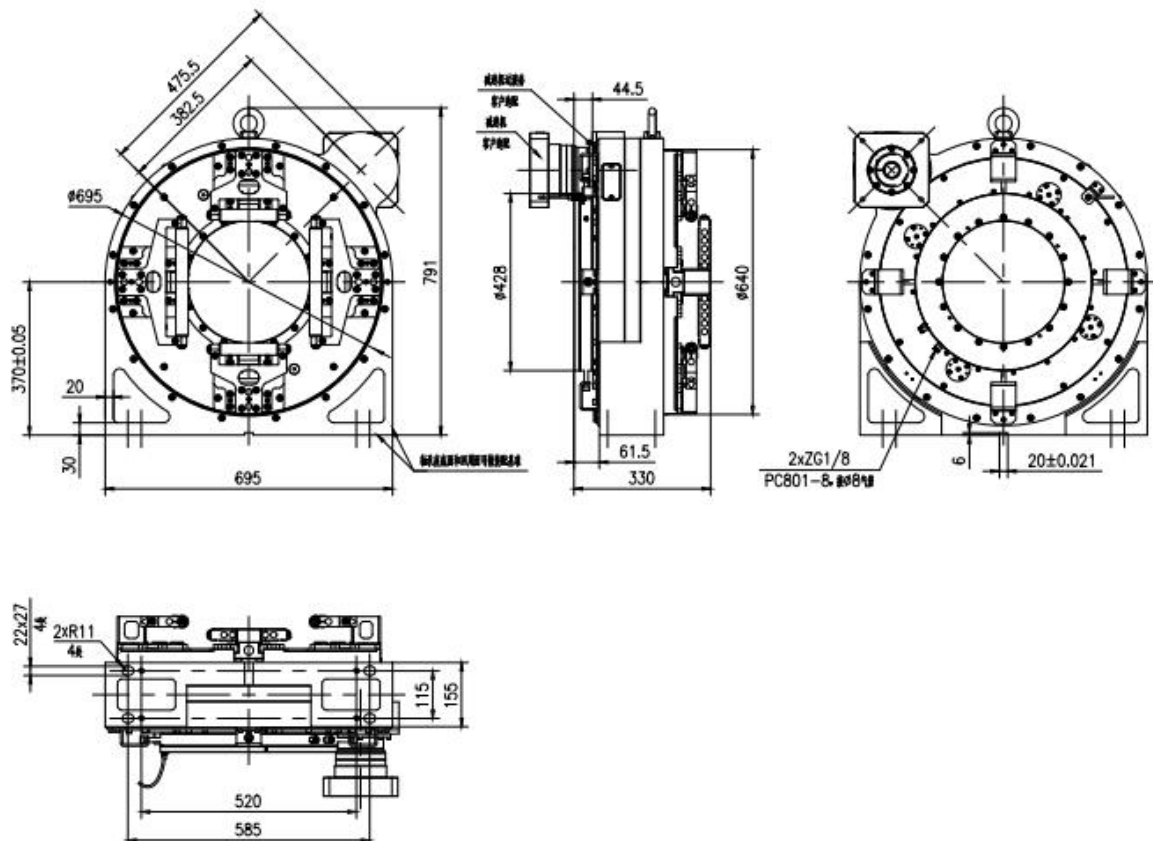
一、前卡（中卡）

1. RX280 前卡

◆ 卡盘外形：



◆ 尺寸参数：



轴承座底面和四周可作为整机装配基准！

◆ 性能参数

规格	外径 (mm)	通孔直径 (mm)	中心高度 (mm)	总质量 (Kg)	惯量 (K g.cm ²)	重复定位精度 (mm)	回转精度 mm
Specification	OD	Spindle Bore	Centre-height	Total Weight	Inertia	Repeatability	Rotary precision
RY280-00-0000	Φ695	Φ295	370±0.05	315	100000	≤0.05	≤0.05
	单爪行程 (mm)	单爪推力 (KN)	加工范围 (mm)	许用气压 (M pa)	额定转速 (rpm)	保压时间 (h)	防护等级
	Rotary precision	Single Claw thrust	Processing Range	Permissible pressure	Rated speed	Holdup Time	IP Grade
	55	5.3±10%	Φ10-Φ280	0.3-0.9	150	12	/

◆ 夹持管件规格

卡盘配合使用时管件范围为重合范围，可根据管件定制专用卡爪

选择标准	GB/T3094-2000 冷拔异型钢管 GB/T706-2008 热轧型钢 GB/T17395-2008 无缝钢管尺寸、外形、重量及允许偏差
卡盘型号	280 前卡
夹持范围	10-280mm (规格在允许承重范围内) (第一档 10-110, 第二档 100-200, 第二档 190-280)
短卡爪滚轮长度	140mm
长卡爪滚轮长度	260mm
圆管	10-280mm
方管	外接圆小于 280mm 方管 (方管最大 200mm)
矩形管	短边最小 10mm, 外接圆小于 280mm 矩形管 (最大规格 220x110)
椭圆管/平椭圆形管	短轴最小 10mm, 长轴小于 280mm 椭圆管
工字钢	最大可夹持 25 号工字钢
槽钢	最大可夹持 25 号槽钢
等边角钢	采用标准卡爪: 最大夹持 12.5 号等边角钢
	其他规格定制
不等边角钢	采用标准卡爪: 最大夹持 20/12.5 号不等边角钢
	其他规格定制

◆ 选配卡爪

- (1) 标配卡爪;
- (2) 卡爪夹持范围: 10-280mm

◆ 推荐齿轮

从动齿轮: 从动齿轮 (M2.5Z250)
 主动齿轮: 主动齿轮 (M2.5Z50), 主动齿轮可定制。

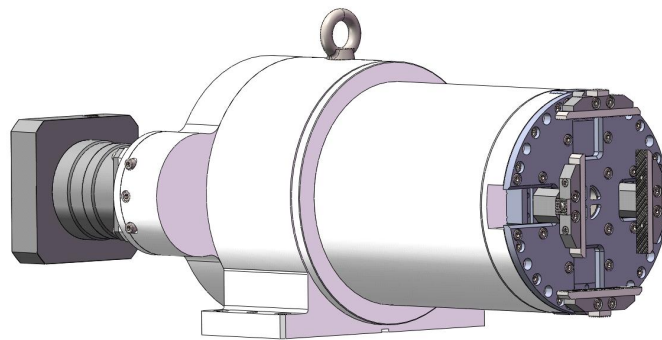
◆ 推荐减速机、电机功率

推荐减速机: 新宝 VRT-110, 减速机速比: 7
 推荐电机功率: 2.9KW

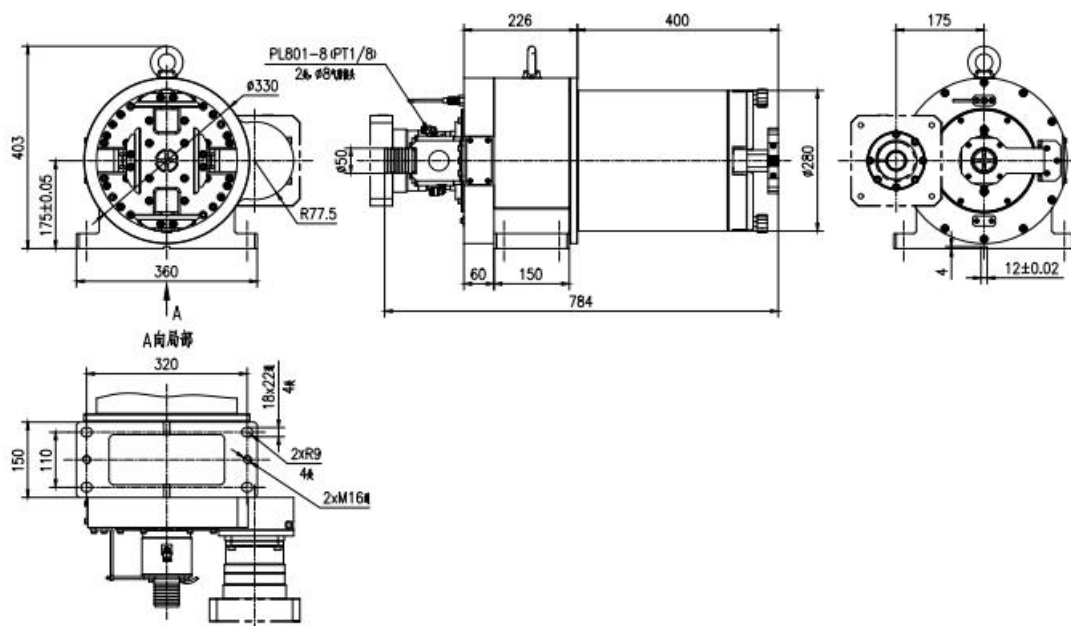
二、后卡

1. RY280 后卡

◆ 卡盘外形:



◆ 尺寸参数



轴承座底面和四周可作为整机装配基准!

◆ 性能参数

规格	外径 (mm)	中心高度 (mm)	总质量 (Kg)	惯量 (K g.cm ²)	重复定位精度 (mm)	回转精度 mm
Specification	OD	Centre-height	Total Weight	Inertia	Repeatability	Rotary precision
RY280-10-0000	Φ330	175±0.05	200	17500	≤0.10	≤0.10
	单爪行程 (mm)	对夹力 (KN)	加工范围 (mm)	许用气压 (M pa)	额定转速 (rpm)	防护等级
	Rotary precision	Single Claw thrust	Processing Range	Permissible pressure	Rated speed	IP Grade
	35	2.65±10%	10-280	0.3-0.9	150	/

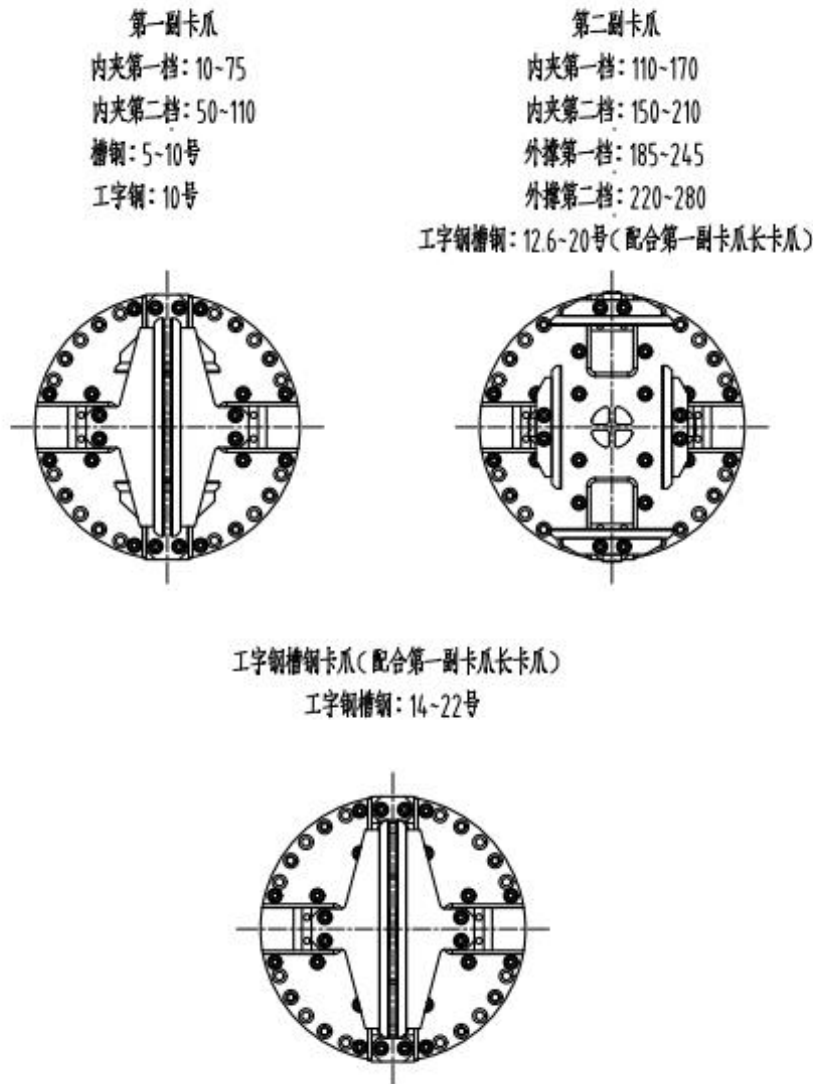
◆ 夹持管件规格

卡盘配合使用时管件范围为重合范围，可根据管件定制专用卡爪

选择标准	GB/T3094-2000 冷拔异型钢管 GB/T706-2008 热轧型钢 GB/T17395-2008 无缝钢管尺寸、外形、重量及允许偏差
卡盘型号	280 后卡
夹持范围	第一幅卡爪：内夹第一档 10-75，第二档 50-110；第二幅卡爪：内夹第一档 110-170，内夹第二档 150-210，外撑第一档 185-245，第二档 220-280；工字钢槽钢卡爪：第一档 125-185，第二档 165-225；（规格在允许承重范围内）
卡爪长度	第一幅卡爪长度：短卡爪 110mm，长卡爪 230mm；第二幅卡爪长度：内夹 130mm，外撑 20mm；工字钢槽钢卡爪 43mm
圆管	内夹 10-210，外撑 185-280；个别规格需定制专用卡爪。
方管	方管最大 200x200；其他规格需定制专用卡爪；
矩形管	短边最小 10mm，长边最大 210mm 矩形管（最大规格 200x120）；其他规格需定制专用卡爪；
椭圆管/平椭圆形管	短轴最小 10mm，长轴最大 210mm 椭圆管；其他规格需定制专用卡爪；
工字钢	采用工字钢槽钢卡爪最大可夹持 22 号工字钢；
槽钢	采用工字钢槽钢卡爪最大可夹持 22 号槽钢；
等边角钢	第一幅卡爪：10 号以内；第二幅卡爪：11-12.5 号；其他规格需定制专用卡爪；
不等边角钢	第一幅卡爪：11/7 号以内；配合第二幅卡爪：20/12.5 号；其他规格需定制专用卡爪；

◆ 选配卡爪

- (1) 标配卡爪；选配卡爪：工字钢、槽钢卡爪；
 (2) 卡爪夹持范围



◆ 推荐齿轮

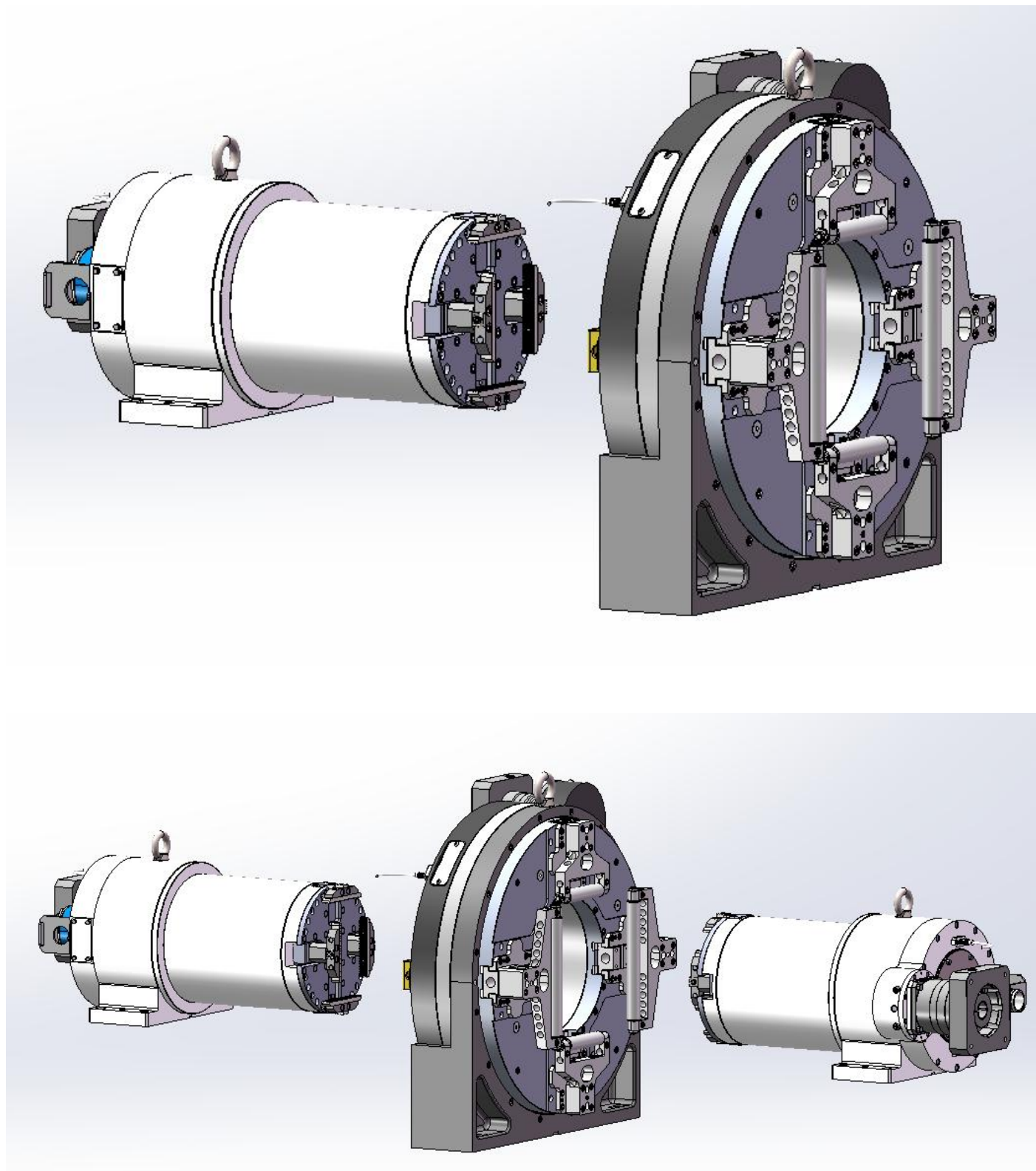
从动齿轮：从动齿轮（M2.5Z115）
 主动齿轮：主动齿轮（M2.5Z23），主动齿轮可定制。

◆ 推荐减速机、电机功率

推荐减速机：新宝 VRB-115，减速机速比：7
 推荐电机功率：2.9KW

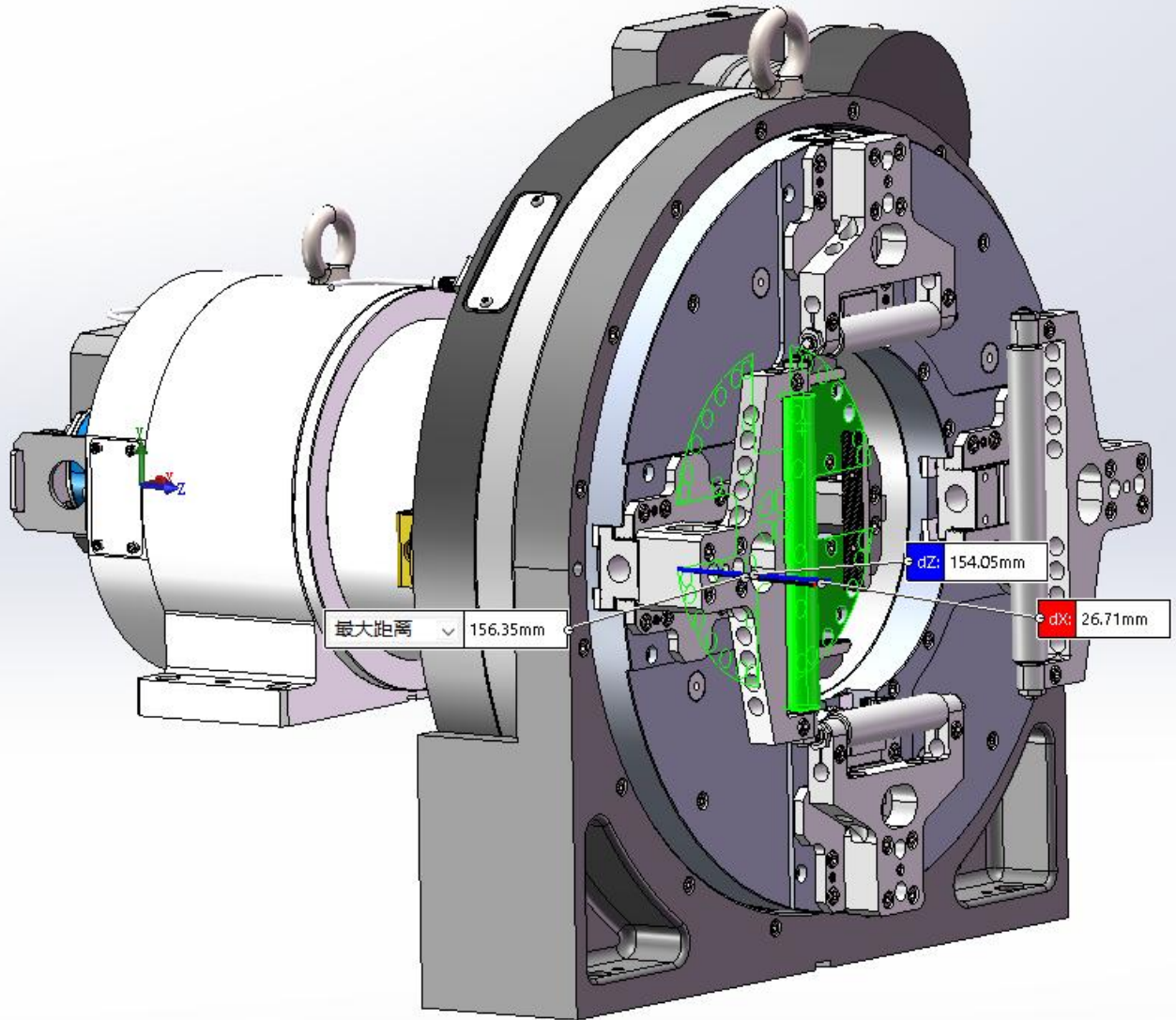
三、常用卡盘组合

1. RY280 前卡与 RY280 后卡两卡盘组合
或 RY280 前卡与两个 RY280 后卡三卡盘组合



四、余料长度

1. RY250 前卡和 RY250 后卡配合余料长度
前后卡同时夹持



配合的最小余料为后卡卡爪端面与前卡滑动块底面齐平，此时卡盘处的余料长度约为 154.05mm，按 155mm 计算；若后卡卡爪端面与前卡滑动块底面留安全距离 5mm，前卡卡爪端面到激光头安全距离为 50mm，则余料长度为 210mm。