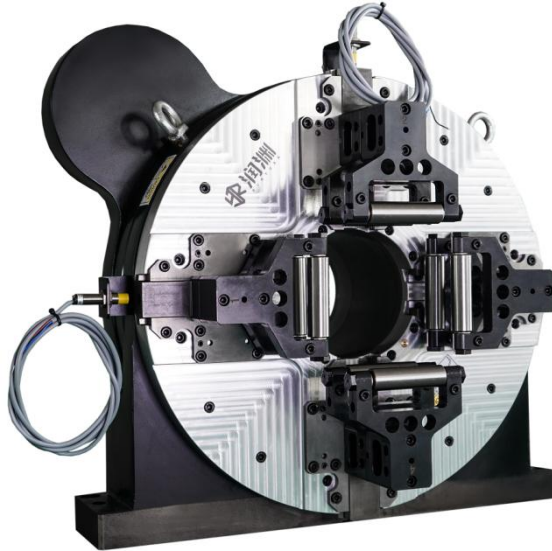


R Y130 卡盘介绍

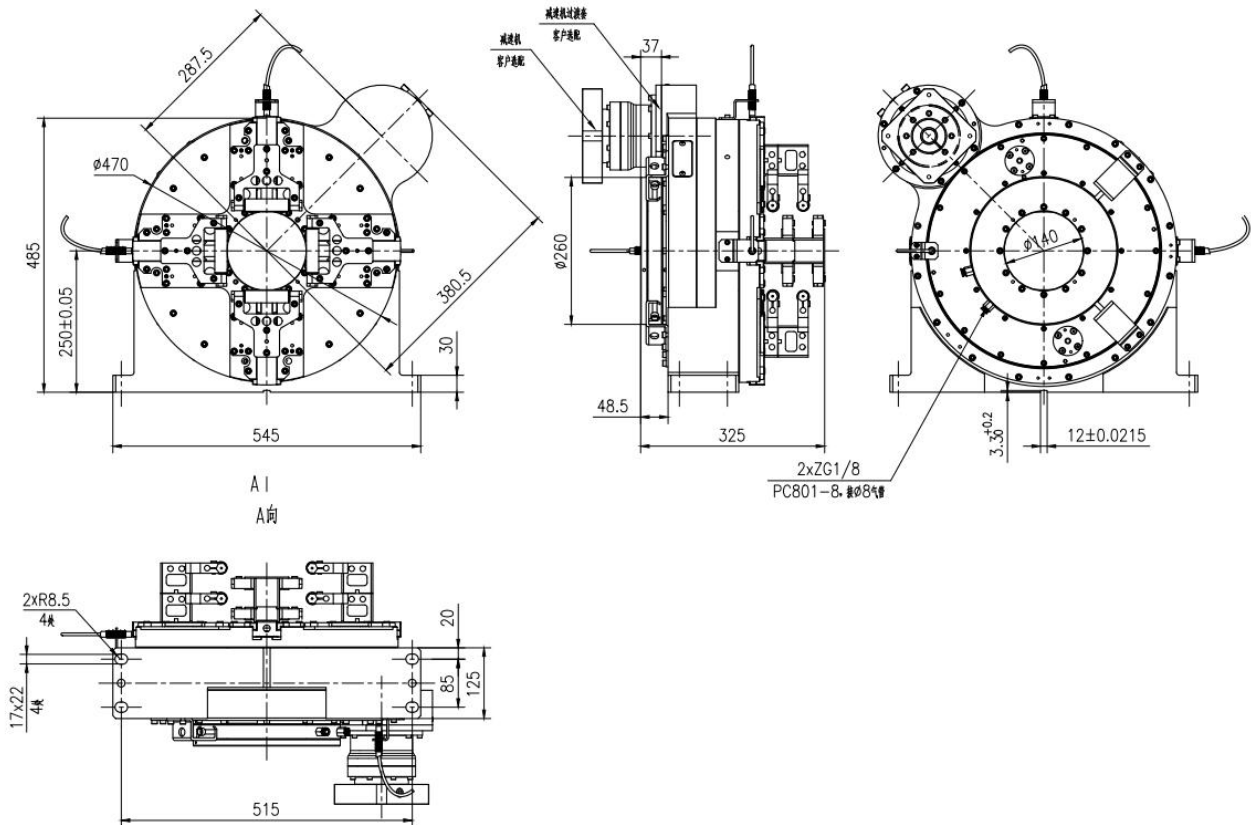
一、前卡（中卡）

1. RY130 前卡（卡爪全行程）

◆ 卡盘外形：



◆ 尺寸参数：



轴承座底面和四周可作为整机装配基准！

◆ 性能参数

Specification	Outer Diameter(m)	Spindle Bore(mm)	Centre-height (mm)	Total Weight (Kg)	Inertia (K g.cm ²)	Repeatability (mm)	Rotary precision (mm)
	Φ470	Φ140	250±0.05	140	20000	≤0.05	≤0.05
	Rotary precision(m)	Single Claw thrust(KN)	Processing Range(mm)	Permissible pressure (M pa)	Rated speed (rpm)	Holdup Time (h)	IP Grade
67.5	1.5±10%	Φ5-Φ130	0.3-0.9	150	12	/	

◆ 夹持管件规格

卡盘配合使用时管件范围为重合范围，可根据管件定制专用卡爪

选择标准	GB/T3094-2000 冷拔异型钢管 GB/T706-2008 热轧型钢 GB/T17395-2008 无缝钢管尺寸、外形、重量及允许偏差
卡盘型号	130 前卡
夹持范围	5-130mm（规格在允许承重范围内）
标配卡爪滚轮长度	78mm
加长卡爪	108mm
圆管	5-130mm
方管	外接圆小于 130mm 方管（方管最大 92mm）
矩形管	短边最小 5mm, 外接圆小于 130mm 矩形管（最大规格 110x75）
椭圆管/平椭圆形管	短轴最小 5mm, 长轴小于 130mm 椭圆管
工字钢	采用标准卡爪：
	采用加长卡爪：最大可夹持 10 号工字钢
槽钢	采用标准卡爪：最大夹持 6.3 号槽钢
	采用加长卡爪：最大可夹持 10 号槽钢
等边角钢	采用标准卡爪：最大夹持 7 号等边角钢
	其他规格定制
不等边角钢	采用加长卡爪：最大夹持 10/6.3 号不等边角钢
	其他规格定制

◆ 选配卡爪

- (1) 标配卡爪； (2) 槽钢、工字钢卡爪； (3) 双滚轮卡爪；
 (2) 卡爪夹持范围：5-130mm

◆ 推荐齿轮

从动齿轮：RY130-00-0030 从动齿轮 (M2.5Z171)

主动齿轮：RY130-00-0300 主动齿轮 (M2.5Z57)，主动齿轮可定制。

◆ 推荐减速机、电机功率

推荐减速机：新宝 VRT-110，减速机速比：5、7

推荐电机功率：2.9KW (减速机速比 5)、1.8KW (减速机速比 7)

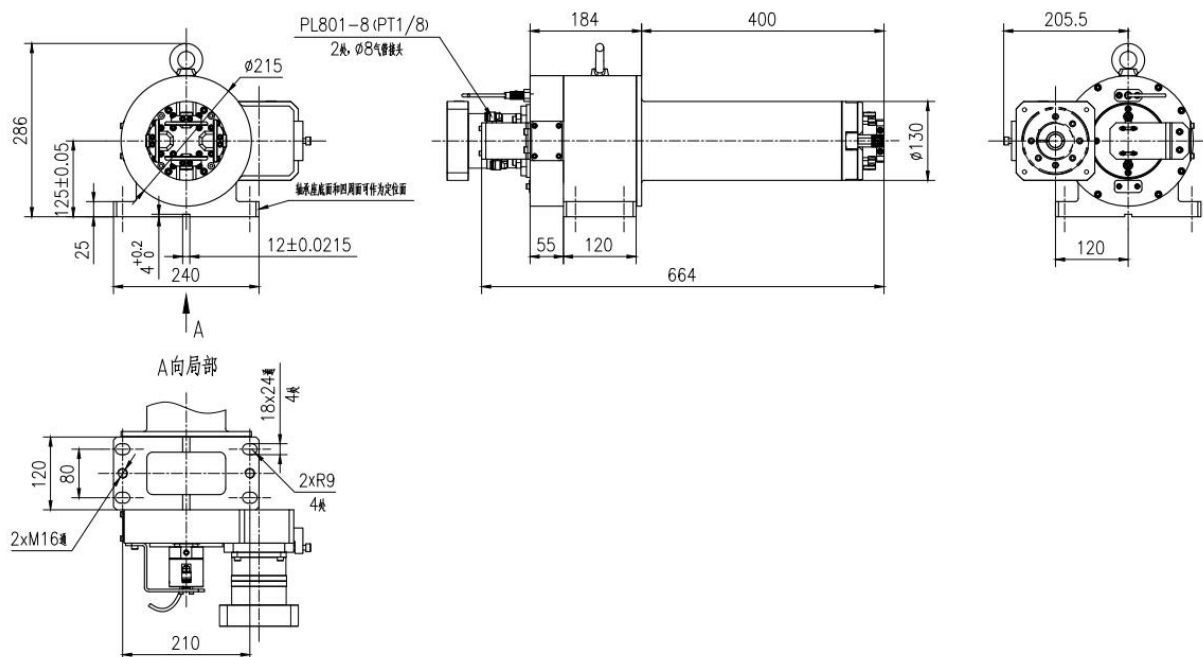
二、后卡

1. RY130 后卡

◆ 卡盘外形：



◆ 尺寸参数



轴承座底面和四周可作为整机装配基准！

◆ 性能参数

规格	外径 (mm)	中心高度 (mm)	总质量 (Kg)	惯量 (K g.cm ²)	重复定位精度 (mm)	回转精度 mm
Specification	OD	Centre-height	Total Weight	Inertia	Repeatability	Rotary precision
RY130-10-0000	Φ215	125±0.05	60	1500	≤0.10	≤0.10
	单爪行程 (mm)	对夹力 (KN)	加工范围 (mm)	许用气压 (M pa)	额定转速 (rpm)	防护等级
	Rotary precision	Single Claw thrust	Processing Range	Permissible pressure	Rated speed	IP Grade
	20	0.75±10%	5-130	0.3-0.9	150	/

◆ 夹持管件规格

卡盘配合使用时管件范围为重合范围，可根据管件定制专用卡爪

选择标准	GB/T3094-2000 冷拔异型钢管 GB/T706-2008 热轧型钢 GB/T17395-2008 无缝钢管尺寸、外形、重量及允许偏差
卡盘型号	130 后卡
夹持范围	垫块 1 夹持：内夹 55-85，外撑 100-130；垫块 2 夹持：内夹 35-65；垫块 3 夹持：内夹 5-35，外撑 100-130；工字钢槽钢卡爪夹持：内夹 65-100；（规格在允许承重范围内）
卡爪长度	垫块 1 长度：70mm；垫块 2 长度 105mm；垫块 3 长度 50mm；外撑 20mm；
圆管	内夹 5-85，外撑 100-130；个别规格需定制专用卡爪。
方管	方管最大加持 85x85；其他规格需定制专用卡爪；
矩形管	短边最小 5mm, 长边最大 85mm 矩形管；其他规格需定制专用卡爪；
椭圆管/平椭圆形管	短轴最小 5mm, 长轴最大 85mm 椭圆管；其他规格需定制专用卡爪；
工字钢	采用工字钢槽钢卡爪最大可夹持 10 号工字钢
槽钢	采用工字钢槽钢卡爪最大可夹持 10 号槽钢，其中 5-6.3 号用垫块 2 夹持；
等边角钢	垫块 2 夹持：3.6-6.3 号；垫块 3 夹持：2-3 号；其他规格需定制专用卡爪；
不等边角钢	垫块 2 夹持：5.6/3.6-6.3/4 号；垫块 3 夹持：2.5/1.6-3.2/2 号；其他规格需定制专用卡爪；

◆ 选配卡爪

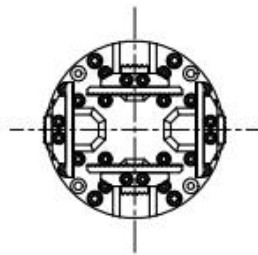
- (1) 标配卡爪；选配卡爪：工字钢、槽钢卡爪；
 (2) 卡爪夹持范围

垫块1夹持

内夹外撑圆管、方管、矩形管示意图

内夹：55~85

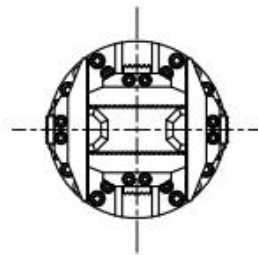
外撑：100~130



垫块2夹持

内夹圆管、方管、矩形管示意图

内夹：35~65

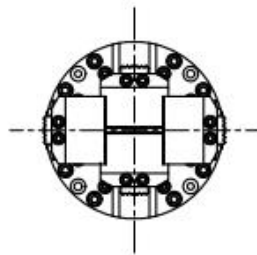


垫块3夹持

内夹外撑圆管、方管、矩形管示意图

内夹：5~35

外撑：100~130



◆ 推荐齿轮

从动齿轮：RY240-10-0310 从动齿轮（Mn2.5Z72）

主动齿轮：RY240-10-0320 主动齿轮（Mn2.5Z24），主动齿轮可定制。

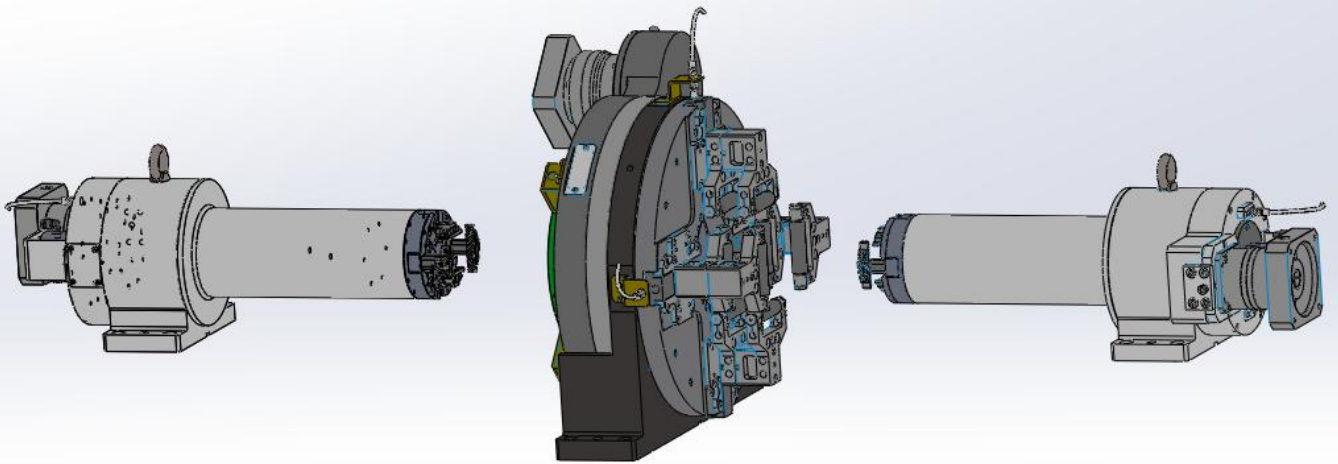
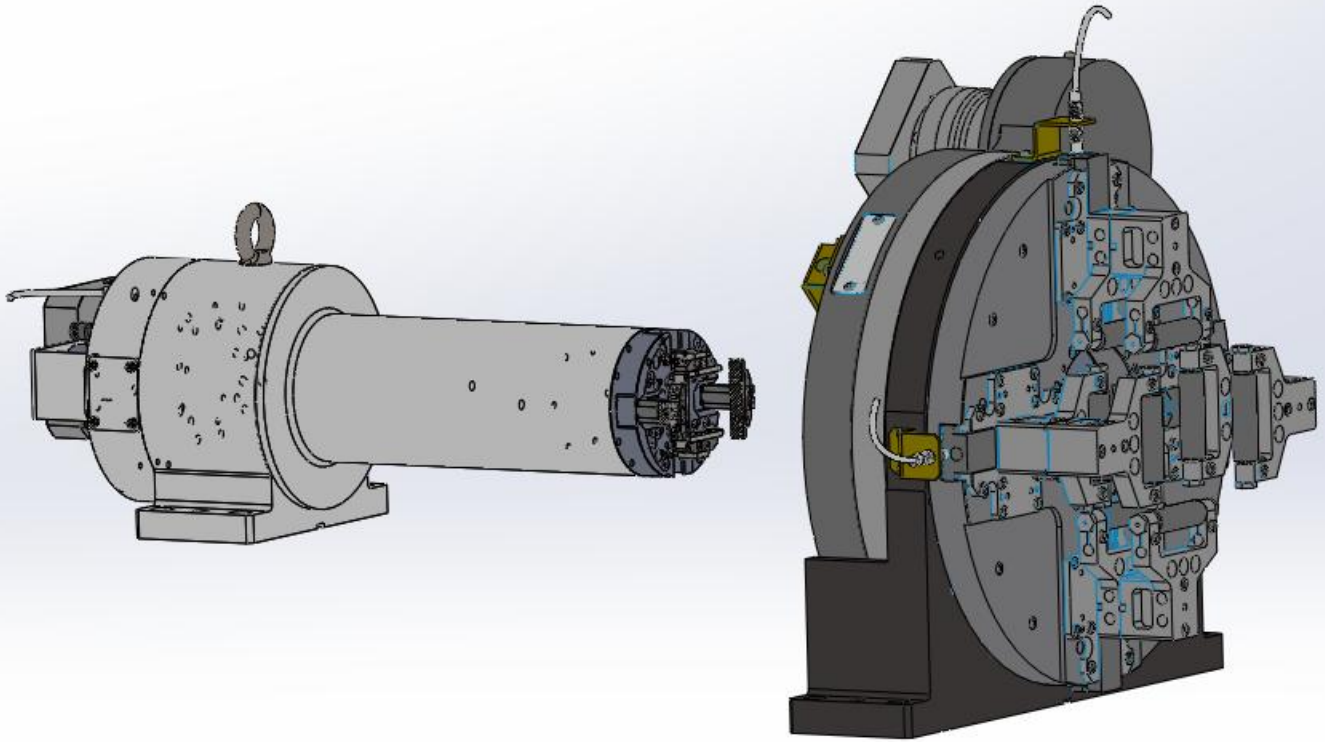
◆ 推荐减速机、电机功率

推荐减速机：新宝 VRB-090，减速机速比：5、7

推荐电机功率：0.85KW

三、常用卡盘组合

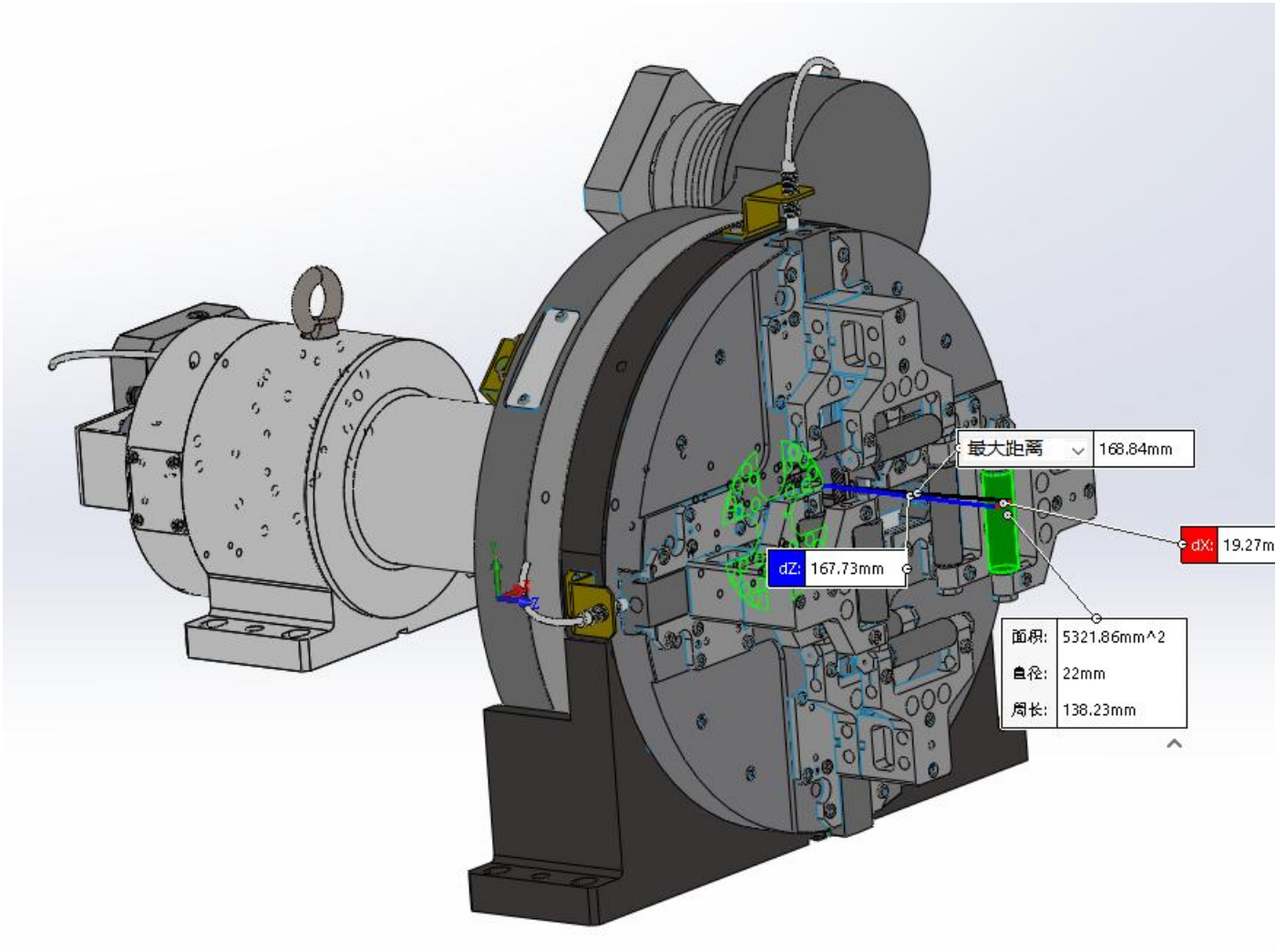
1. RY130 前卡与 RY130 后卡两卡盘组合
或 RY130 前卡与两个 RY130 后卡三卡盘组合



四、余料长度

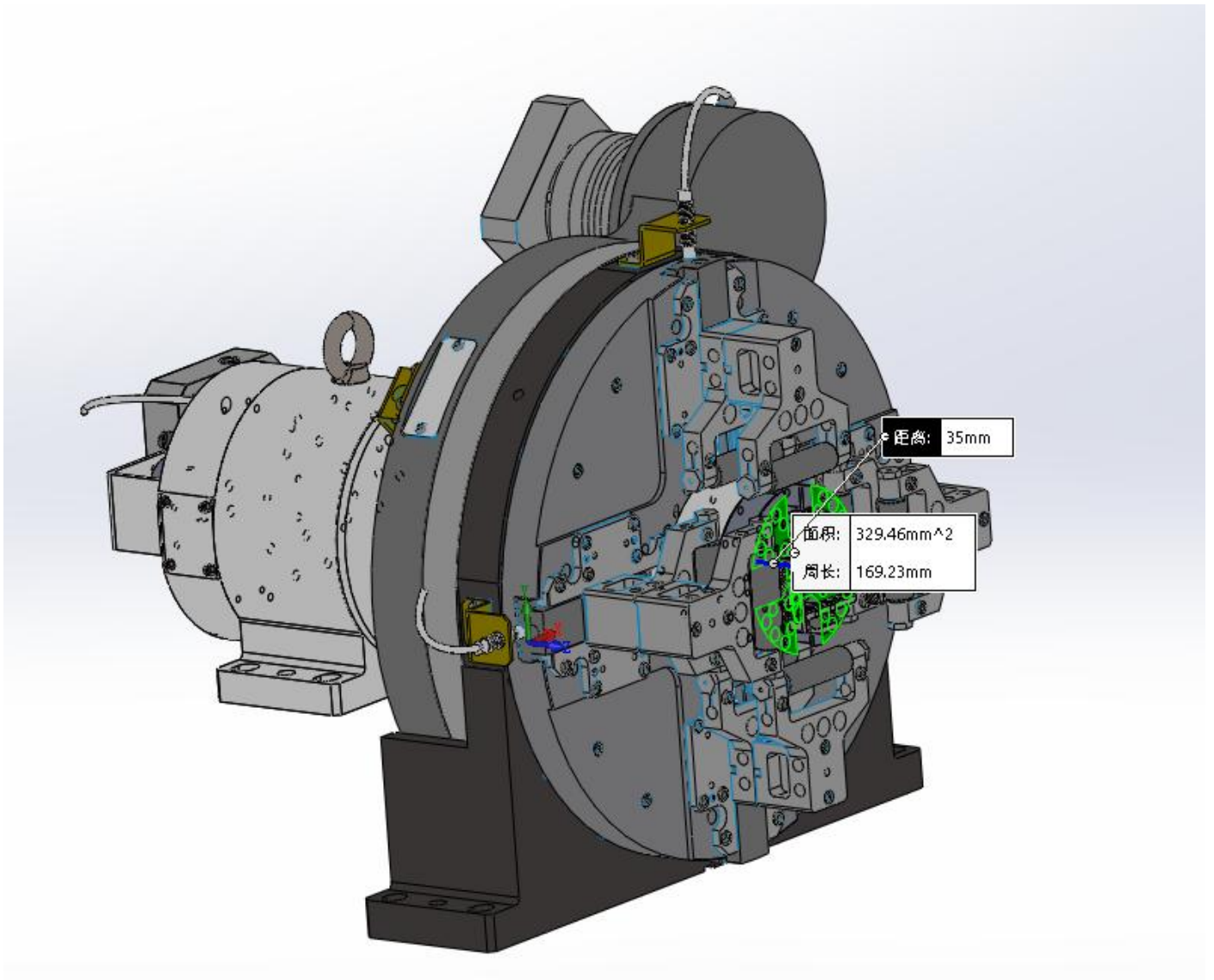
1. RY130 前卡和 RY130 后卡配合余料长度

(1) 前后卡同时夹持



配合的最小余料为后卡卡爪端面与前卡滑动块底面齐平，此时卡盘处的余料长度约为 167.73mm，按 168mm 计算；若后卡卡爪端面与前卡滑动块底面留安全距离 5mm，前卡卡爪端面到激光头安全距离为 50mm，则余料长度为 223mm。

(2) 后卡单独夹持



后卡单独夹持，后卡卡爪端面与前卡卡爪端面齐平，此时卡盘处的余料长度约为 35mm；前卡卡爪端面到激光头安全距离为 50mm，则余料长度为 85mm。